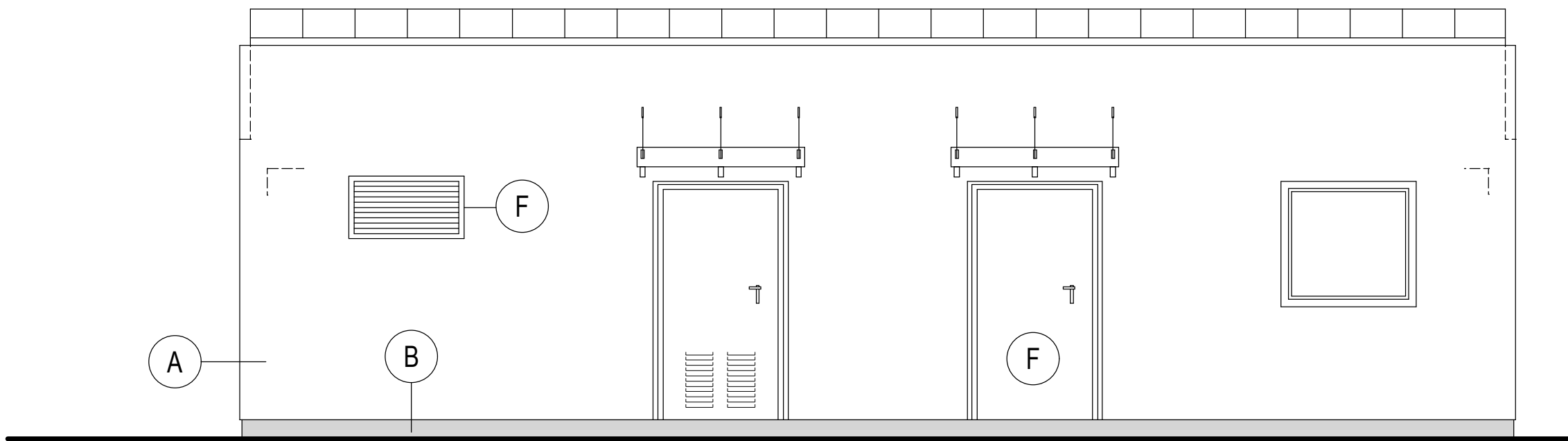


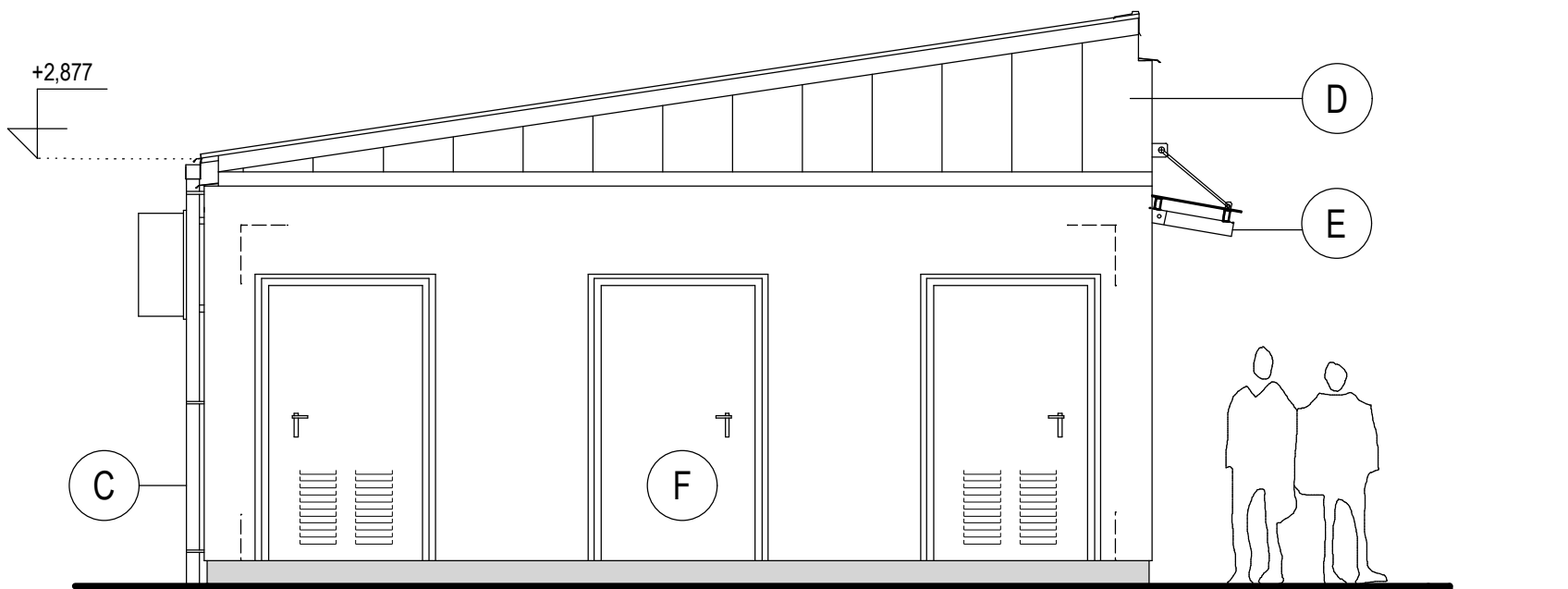
SO 03-15-05 Technologický objekt
Pohled západní M 1:50



LEGENDA MATERIÁLU:

- | | | | |
|----------|---|----------|--|
| A | OMÍTKA HLADKÁ ODSÍN RAL 1015 (SLONOVÁ KOST) | D | KRYTINA, DOPLŇ. VÝROBKY NA STŘEŠE ODSÍN RAL 7012 (ČEDIČOVÁ ŠEDÁ) |
| B | SOKL STĚRKA ODSÍN RAL 7001 (STŘIBRO ŠEDÁ), PŘÍPADNĚ SVĚTLÉ ŠEDÁ | E | OK STŘÍŠEK NAD DVEŘMI, ODSÍN RAL 5015 (STŘEDNĚ MODRÁ) |
| C | KLEMPÍŘSKÉ VÝROBKY ODSÍN RAL 5015 (HIMMELBLAU, STŘEDNĚ MODRÁ) | F | VNĚJŠÍ DVEŘE, VĚTRACÍ ŽALUZIE - ODSÍN RAL 5015 (HIMMELBLAU, STŘEDNĚ MODRÁ) |

SO 03-15-05 Technologický objekt
Pohled severní M 1:50



			ČÍSLO SOUPRAVY:
		PO PŘÍPOMÍNKOVÉM ŘÍZENÍ	
REVIZE Č.	DATUM	ZMĚNA	

MCO	MORAVIA CONSULT Olomouc a.s. LEGIONÁŘSKÁ 1085/8 , 779 00 Olomouc	tel.: +420 585 570 444
		IDS: kjee9md
		e-mail: moravia@moravia.cz
		http: // www.moravia.cz

OBJEDNATEL	SZDC	Správa železniční a dopravní cesty, státní organizace v zastoupení: SZDC, s.o. Stavební správa východ Nerudova 1, 772 58 Olomouc	
		GEN.ŘEDITEL MORAVIA CONSULT Olomou a.s. ING. VÁCLAV KRATOCHVÍL	
HLAVNÍ INŽENÝR PROJEKTU	ING.VLADIMÍR KOPP	KONTROLOVAL	
ODPOVĚDNÝ PROJ. OBJ., PS	ING.VLADIMÍR KOPP	ING. MIROSLAV TUREK	
KRAJ: MORAVSKOSLEZSKÝ		POVĚŘENÝ OÚ: OSTRAVA	OBEC: OSTRAVA - TŘEBOVICE
"Výstavba R110kV na TNS Ostrava Svinov" SO 03-15-05 TNS Ostrava Svinov, technologický objekt Stavebně - technické řešení		ZAK.ČÍSLO MCO	17 - 069 - 234 - PD
		ÚČEL	DOKUMENTACE PRO ÚZEMNÍ ŘÍZENÍ
		DATUM	ČERVENEC 2018
		FORMÁT	4 A4
		MĚŘÍTKO	M 1:50
Pohledy - severní a západní		ČÁST D.E.2	POŘ.Č. 5